

TD320M6HC-60

Монокристаллическая солнечная панель

19,27%

Эффективность
панели

12
лет

Гарантия
на продукт

320 Вт

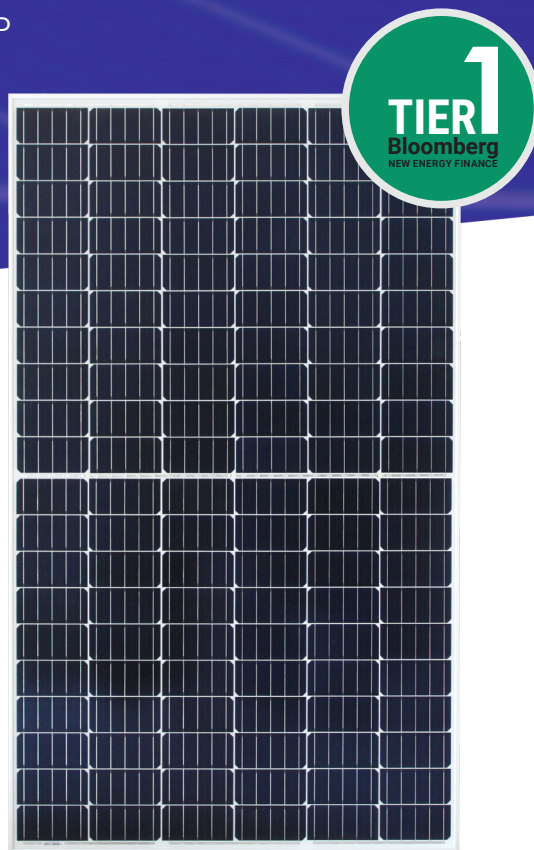
Мощность панели

25
лет

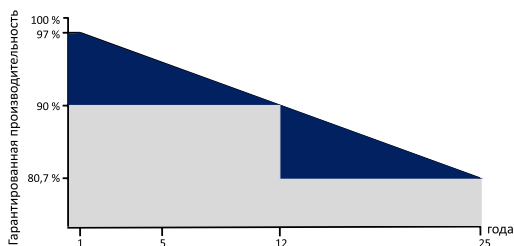
Гарантия
на сохранение
80 % выработки

0~+4,99

Допустимое
отклонение
мощности



Гарантия на показатель производительности



Высокая эффективность

Более высокая конверсия энергии благодаря технологиям PERC и Half-Cell



Резистентность к PID

(Potential Induced Degradation)
Отличные анти-PID характеристики гарантируют ограниченное снижение мощности солнечной панели



Работа в условиях низкой освещенности

Усовершенствованная текстура стекла и ячеек обеспечивает высокую производительность панели в условиях слабого света



Устойчивость к суровым погодным условиям

Гарантированное выдерживание ветровых (2400 Па) и снеговых (5400 Па) нагрузок



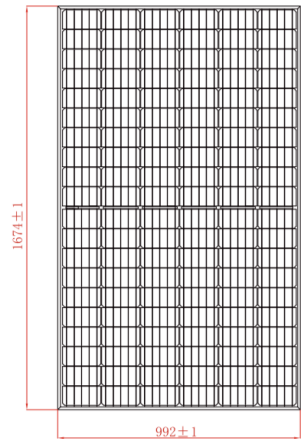
Стойкость к экстремальным условиям окружающей среды

Аммиак, соляная дымка



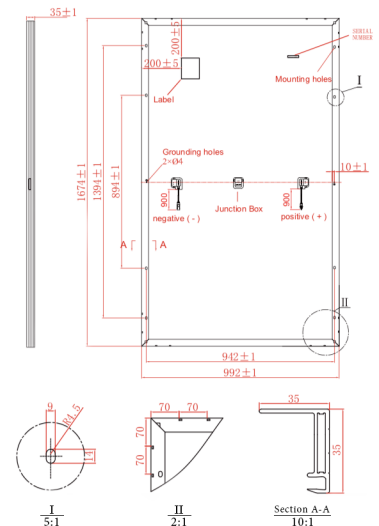
Электрические характеристики при стандартных тестовых условиях (STC)		
Модель	TD320M6HC-60	
Мощность солнечной панели	Вт	320
Напряжение при максимальной мощности	В	34
Ток при максимальной мощности	А	9,42
Напряжение холостого хода	В	40,4
Ток короткого замыкания	А	9,93
КПД	%	19,27

STC: освещенность 1000 Вт/м², масса воздуха 1.5, скорость ветра 0 м/с, температура воздуха 25°C



Электрические характеристики при типичных условиях эксплуатации (NOCT)					
Номинальная мощность	Вт	235,2			
Напряжение при максимальной мощности	В	31,32			
Ток при максимальной мощности	А	7,52			
Напряжение холостого хода	В	37,48			
Ток короткого замыкания	А	7,99			
Допустимое отклонение мощности	Вт	0~+4,99	Максимальное напряжение системы	В	1000
Температурный коэффициент мощности	%/°C	-0,38	Диапазон рабочих температур	°C	-40~+85
Температурный коэффициент напряжения	%/°C	-0,28	Номинальная рабочая температура (NOCT)	°C	45±2
Температурный коэффициент тока	%/°C	0,05	Максимальный номинальный ток предохранителя	А	20

NOCT: освещенность 1000 Вт/м², масса воздуха 1.5, скорость ветра 1 м/с, температура воздуха 20°C



Механические характеристики	
Тип панели	Монокристаллическая
Количество ячеек	120 шт
Габаритные размеры	1674x992x35 мм
Вес	18,5 кг
Материал рамки	Анодированный алюминий
Переднее стекло	3,2 мм; AR закаленное стекло, с низким содержанием феррума
Распределительная коробка	IP67
Кабель подключения	1x4,00 мм ² , длина: 900 мм
Коннектор	MC4 совместимый
Допустимая снеговая нагрузка	5400 Па
Допустимая ветровая нагрузка	2400 Па

